

# BREAK

Diseño de Xuclà & Alemany.

## Referencia

**4101.**

## Aplicación

Lámparas de exterior

## Tipo de instalación

Superficie

## Descripción

Baliza de exterior diseñada por Xuclà & Alemany. Proporciona una iluminación agradable y sutil a través del difusor de metacrilato, capaz de soportar las duras condiciones del exterior. Disponible en lacado khaki, óxido y hormigón.

## Difusor

Difusor de policarbonato

## Materiales

Caja: Poliuretano

Base: Poliuretano

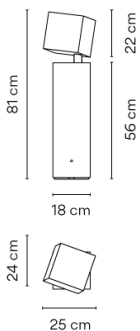
## Acabados

 **4101-07** Khaki (RAL 7006)

 **4101-54** Lacado óxido (RAL 8014)

 **4101-80** Hormigón (Natural finish)

## Croquis



## Características eléctricas

1 x LED 6,2W 350mA

Total 6,2 W



A+

# VIBIA



**Fuente de luz:** 2700K CRI >80 580 lm 93.54 lm/W

**Luminaria:** 218 lm 35.16 lm/W

**Driver incluido:** CC - Corriente Constante 350 mA 100-240V 50/60Hz

**Regulación electrónica** NO DIM

## Físicas

1 Caja / 0,88 x 0,35 x 0,34 m. / Vol. 0,1055 m<sup>3</sup> /

Peso bruto 12,0 kg. / Peso neto 10,8 kg.

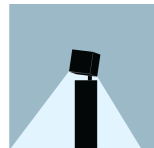
## Instalación y montaje

Seguir las instrucciones del manual de instalación

## Distribución lumínica

### Balizamiento

Luminaria de exterior de baja altura que ilumina el suelo.



## Datos fotométricos

Eficiencia : 46.23%

Sist. de Coorden. : CG

Flujo Total : 1961.10

Valor Máximo : 320.25

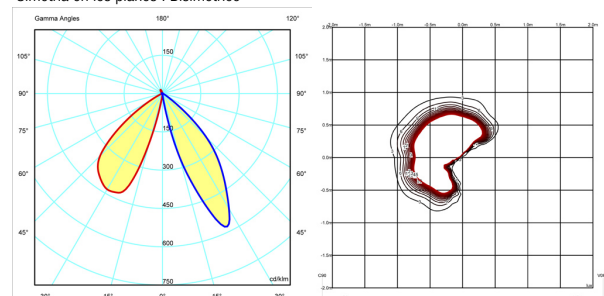
Posición : C=0.00 G=0.00

Simetría en los planos : Bisimétrico

Isolux (Suelo) : Floor

Posición Luminaria :

X=0.00m Y=0.00m Z=2.50m



## Certificados



